

TE HUUR

BEDRIJFSPAND



Visseringstraat 27 te Amsterdam

Te huur € 180 per m² per jaar

Businesskans
Nijverheidsweg 49
2821 AT Stolwijk

(085) 22 40 003
www.businesskans.nl
info@businesskans.nl

 **businesskans.nl**
BEDRIJFSHUISVESTING



Kom binnenkijken!



> Kenmerken

Totale oppervlakte
450 m²

Vrije hoogte
342 cm

Bouwjaar
1933

Huurprijs
€ 180 per m² per jaar (€6.750,- per maand)

Btw
Niet van toepassing

Servicekosten
Niet van toepassing

Nutsvoorzieningen
Voor eigen rekening

Parkeerfaciliteiten
Op openbare weg (betaald parkeren)



> Kenmerken

Voorzieningen:

- 3 toiletruimten;
- Elektrische overheaddeur;
- 2 separate entreedeuken;
- Krachtstroom;
- Betonvloer;
- Diverse lichtstraten.

> Omschrijving

Een zee van ruimte nabij het centrum van Amsterdam!

Aan de Visseringstraat 27 te Amsterdam, bieden we deze bedrijfsruimte aan welke zeer geschikt is voor onder andere opslag, magazijn of dienstverlening. Het pand is gelegen in een rustige woonwijk op ca. 2,5 kilometer van Amsterdam Centraal Station, het pand is met het openbaar vervoer uitstekend bereikbaar. Daarnaast zijn er voor de deur voldoende parkeerplaatsen (betaald parkeren) aanwezig en is het per auto tevens een goed bereikbare locatie.

Het pand heeft een oppervlakte van ca. 450 m² en is onder andere voorzien van 3 toiletruimten, een overheaddeur (4,4m breed X 3m hoog), 2 separate entreedeuken, krachtstroom, betonvloer en diverse lichtstraten in het plafond. Het pand wordt in casco staat verhuurd en is naar eigen wens van huurder verder in te vullen.

Omgeving:

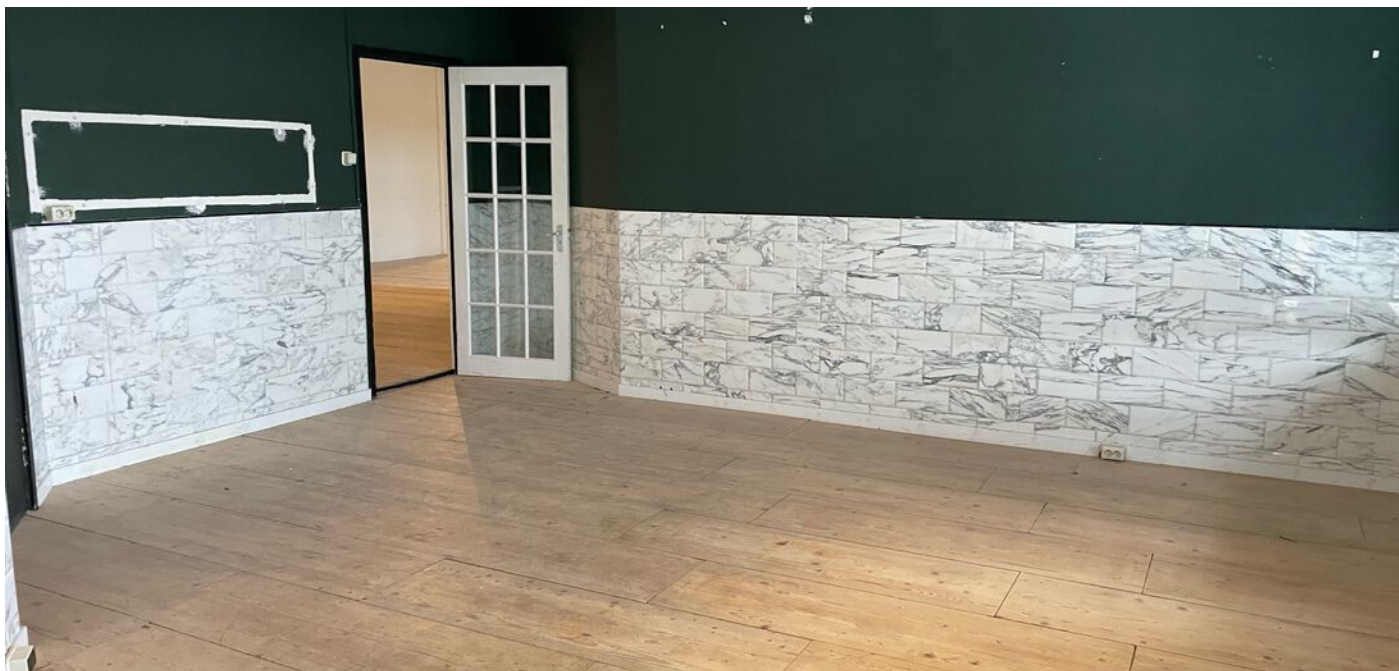
Het pand is gelegen in een woonwijk aan de Visseringstraat 27 in Amsterdam, aan de Kostverlorenvaart. Aan de overzijde van het kanaal vinden de voorbereidingen plaats van het Marktkwartier West, een grootschalige gebiedsontwikkeling waar ca. 1.700 woningen worden ontwikkeld. Mede door deze ontwikkeling, zal de Locatie in de komende jaren ontwikkelen naar een bruisend gebied.

Oppervlakte:

Ca. 450 m². Zie tevens bijgesloten plattegrond voor een globale indeling van het pand.

Bestemmingsplan:

In het huidige bestemmingsplan heeft het perceel de bestemming 'Gemengd - 3 (art. 6)'. De volgende bestemmingen vallen hieronder: consumentverzorgende dienstverlening, publieksgerichte zakelijke dienstverlening en maatschappelijke dienstverlening. Daarnaast is het pand zeer geschikt als opslag of magazijn. Om te beoordelen of uw bedrijfsactiviteiten passen binnen het bestemmingsplan, raden wij u aan de website van www.ruimtelijkeplannen.nl of de gemeente Amsterdam te raadplegen.

**Huurvoorwaarden:**

- Huurprijs: € 180,- per m² per jaar (zijnde € 6.750,- per maand, BTW niet van toepassing);
- Servicekosten: Niet van toepassing;
- Nutsvoorzieningen: Huurder heeft zelf zorg te dragen voor het afsluiten van eventuele contracten ten aanzien van nutsvoorzieningen, alsmede de (eventuele) aansluitingen voor telefoon en data;
- De huurovereenkomst wordt aangegaan voor een nader vast te stellen termijn;
- Huurbetaling: Bij vooruitbetaling te voldoen in maandelijkse huurtermijnen;
- Zekerheidsstelling: Tweemaal de maanduur;
- Huurprijsherziening: Jaarlijks op basis van CBS prijsindexcijfer;
- Reclame-uitingen: In overleg en na schriftelijke goedkeuring door verhuurder;
- Huurovereenkomst: Conform model ROZ;
- De verhuurder heeft de mogelijkheid om op afspraak de bedrijfsunit te inspecteren;
- Voorbehoud: Elke transactie heeft de nadrukkelijke goedkeuring van de verhuurder. Een huurderscheck kan onderdeel zijn van de uiteindelijk gunning.

Bezichtigingen en onderhandelingen:

De eigenaar van dit pand voert zelf de bezichtigingen en onderhandelingen uit, zodoende zijn wij alleen contactpersoon. Zodra u contact opneemt voor een bezichtiging of aanvullende informatie, zullen wij de verhuurder hiervan op de hoogte brengen, ten aanzien van de verdere afstemming over bezichtigingen, informatie en onderhandelingen.

Oplevering:

In overleg, maar kan op korte termijn en volledig in casco staat.

Disclaimer:

Deze verhuurinformatie is door ons makelaarskantoor, met input van de verhuurder met de nodige zorgvuldigheid samengesteld. Onzerzijds wordt echter geen enkele aansprakelijkheid aanvaard voor enige onvolledigheid, onjuistheid of anderszins, dan wel de gevolgen daarvan. Alle opgegeven maten, oppervlakten, tekeningen en impressies zijn puur indicatief.





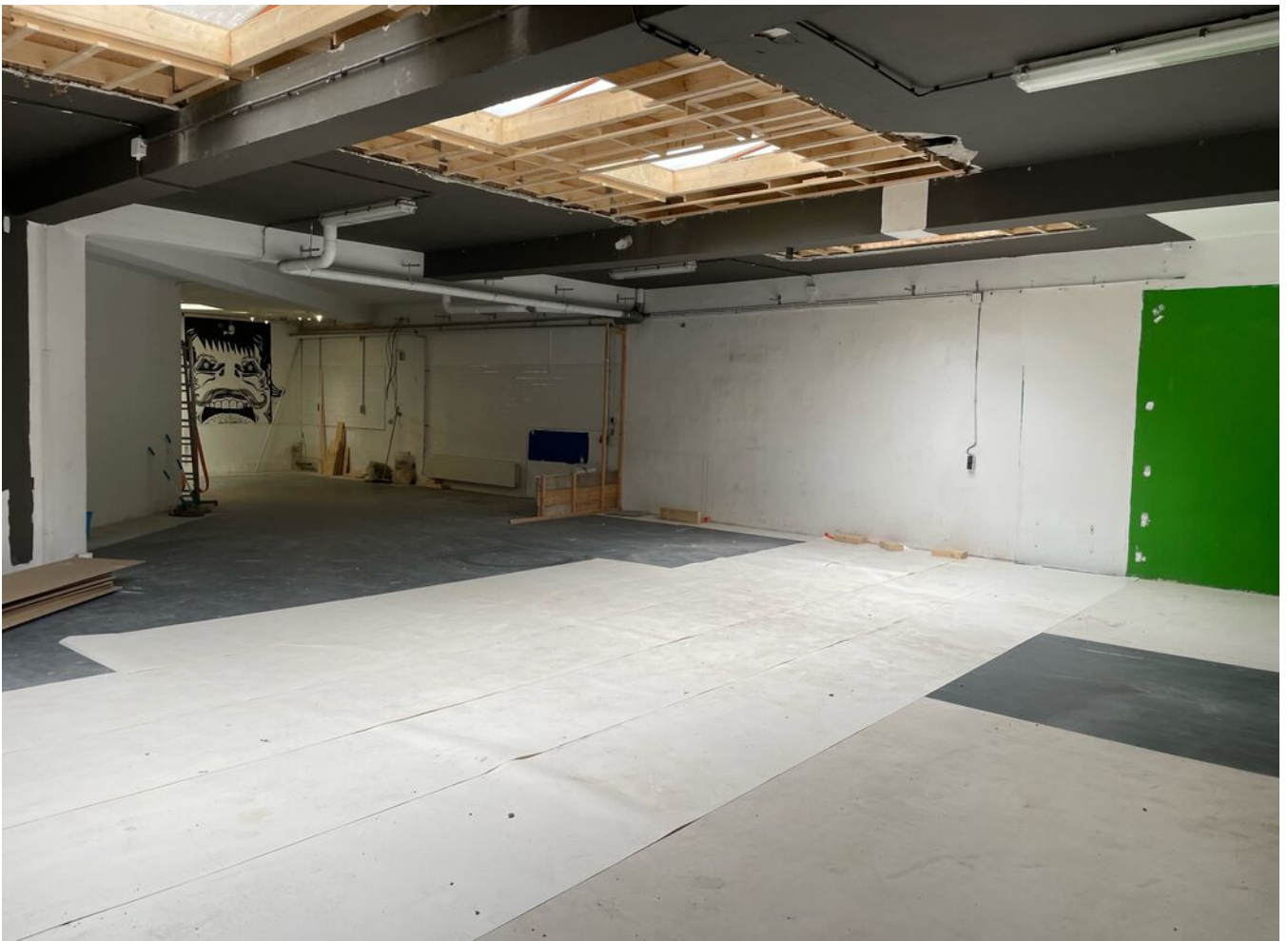










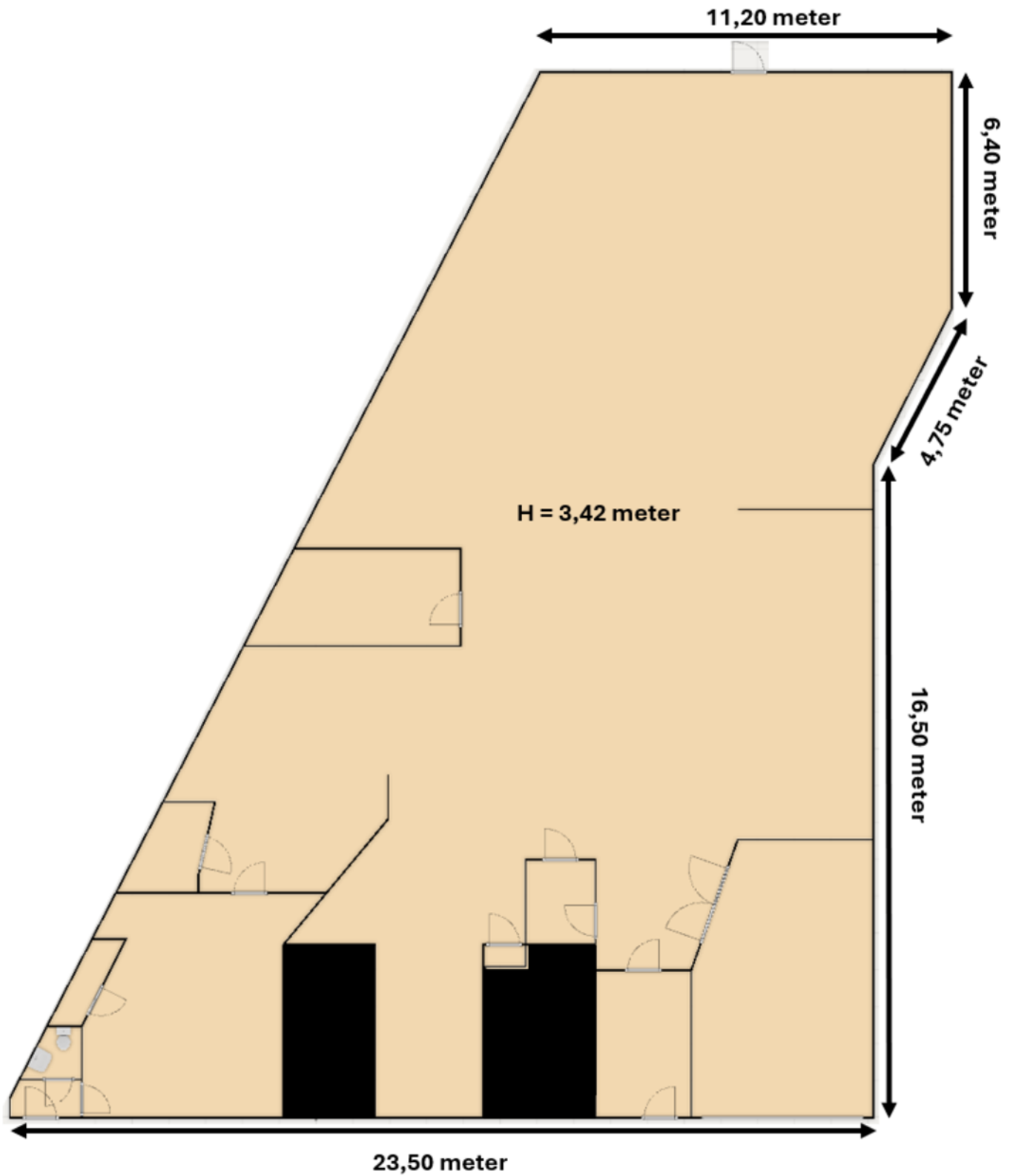






> Plattegrond

Ontdek de plattegrond.





**Visseringstraat 27
Amsterdam**

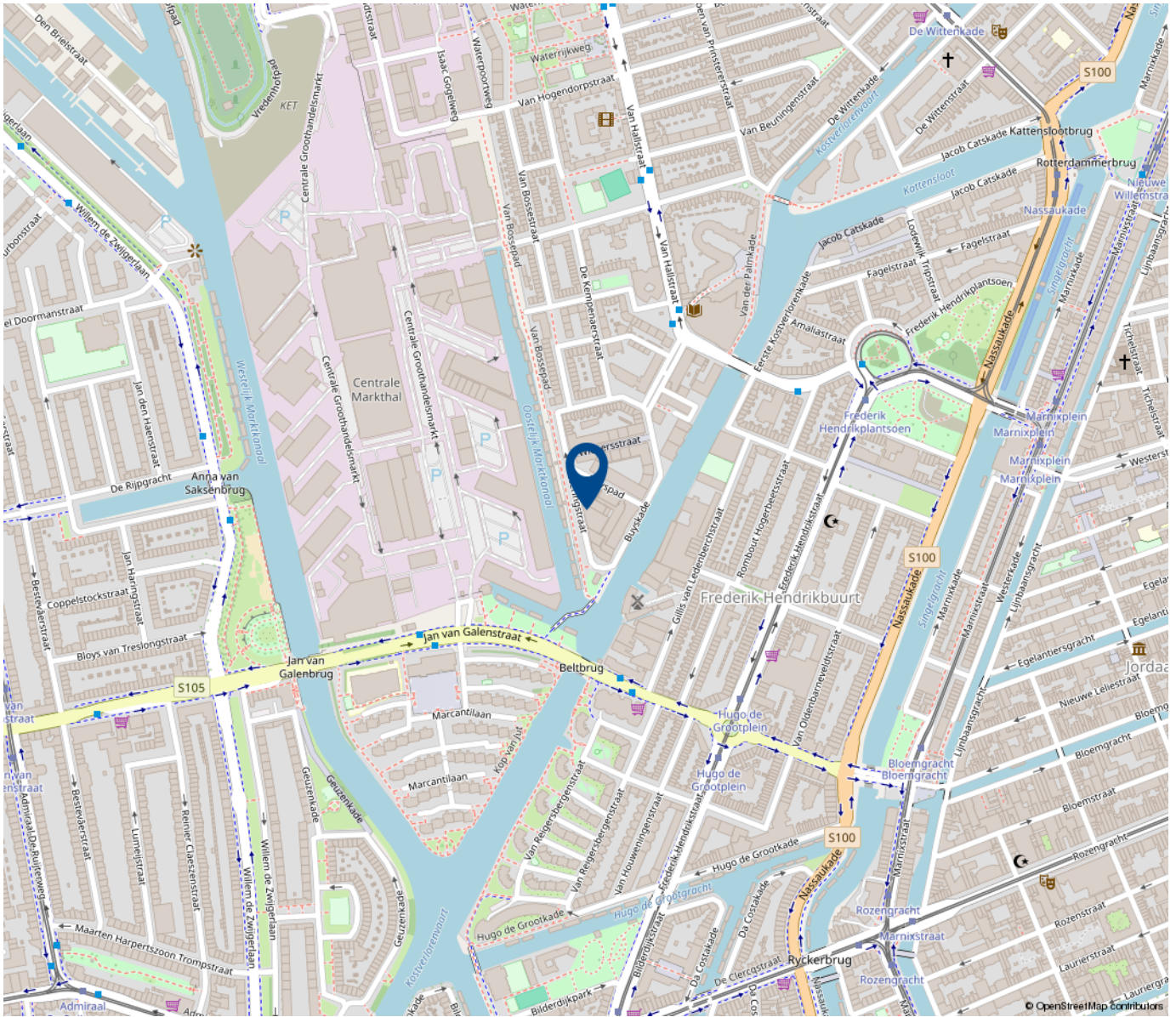
Auteur: T. van Ee
Datum: 08-04-2024
Schaal: 1:750



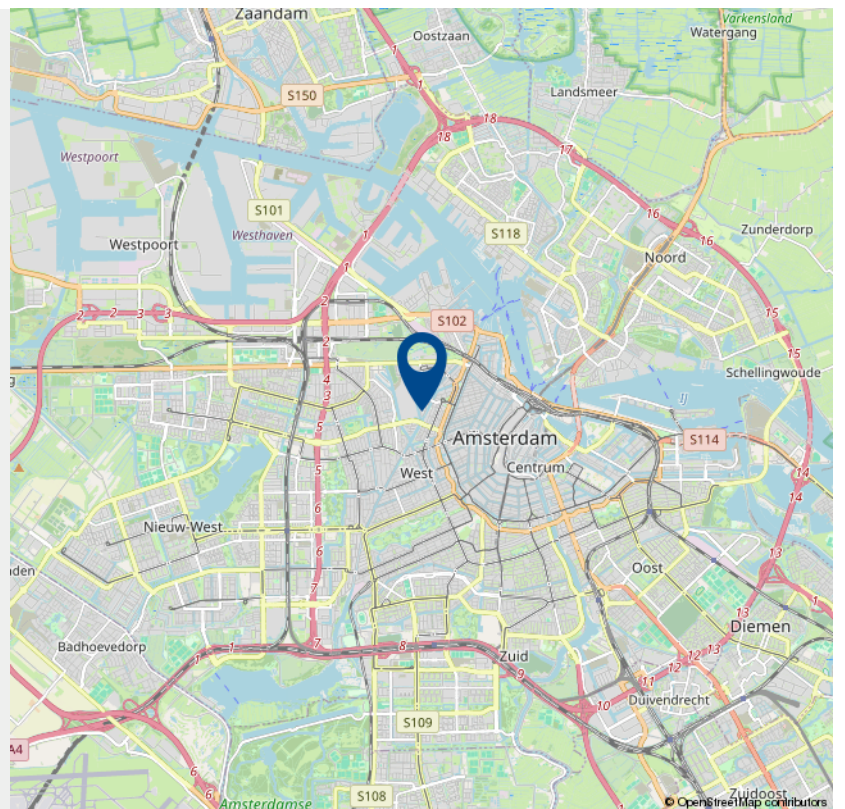
Geoweb versie 5.6
Copyright © 2021 ESRI Nederland B.V.,
Sweco Nederland B.V.

De weergegeven informatie is met zorgvuldigheid samengesteld en onderhouden. NVM is wat de juistheid, volledigheid, en actualiteit van de data betreft echter mede afhankelijk van de bronhouders, en kan daarom niet verantwoordelijk worden gehouden voor enige weergegeven informatie. U kunt geen rechten onttelen aan deze informatie. De NVM en de NVM-leden sluiten iedere aansprakelijkheid uit voor schade, van welke aard ook, die verband houdt met het gebruik van NVM Geografische Informatie.





Werkt u
binnenkort op
deze locatie?



INTERESSE

in dit object?



Neem gerust contact met ons op!

We helpen u graag verder.

Businesskans
Nijverheidsweg 49
2821 AT Stolwijk

(085) 22 40 003
www.businesskans.nl
info@businesskans.nl

 **businesskans.nl**
BEDRIJFSHUISVESTING

 **Adres**
Nijverheidsweg 49
2821 AT Stolwijk

 **Telefoon**
(085) 22 40 003

 **Email**
info@businesskans.nl



Verkoop • Verhuur • Taxatie • Ontwikkeling • Advies • Beheer


businesskans.nl
BEDRIJFSHUISVESTING