

# TE HUUR

KANTOORPAND



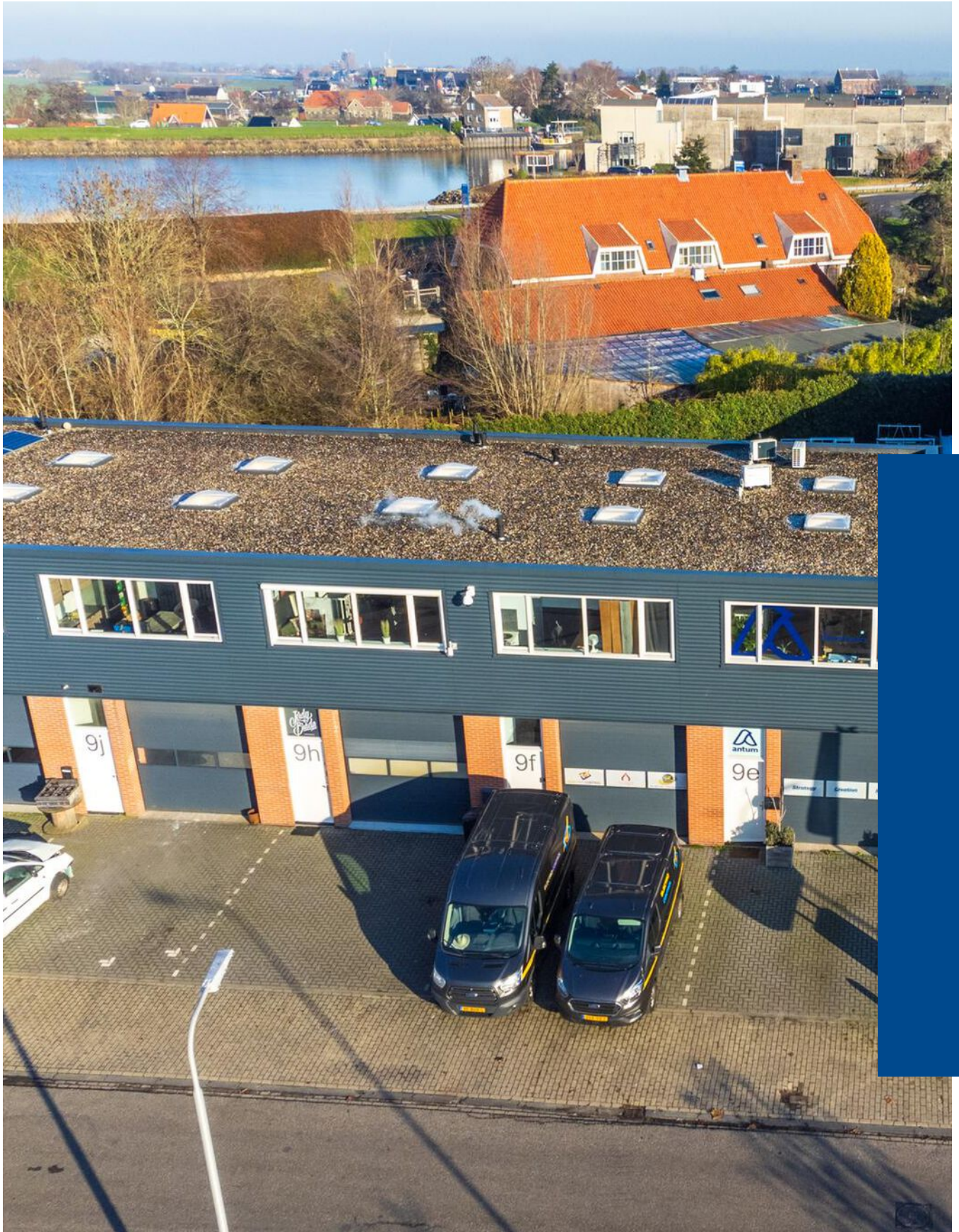
## Zijdepark 9H (kantoorruimte)

Ouderkerk aan den IJssel

Businesskans  
Nijverheidsweg 49  
2821 AT Stolwijk

(085) 22 40 003  
[www.businesskans.nl](http://www.businesskans.nl)  
[info@businesskans.nl](mailto:info@businesskans.nl)

  
**businesskans.nl**  
BEDRIJFSHUISVESTING



***Kom binnenkijken!***



## > Kenmerken

Oppervlakte  
**61 m<sup>2</sup>**

Hoogte  
**269 cm**

Bouwjaar  
**2017**

Energielabel  
**B**

Prijs

**Huurprijs € 495 per maand**

BTW

**Niet van toepassing**

Servicekosten

**Niet van toepassing**

Nutsvoorzieningen

**€ 75,- per maand**

Parkeerfaciliteiten

**1 parkeerplaats voor de deur en (gratis) op openbare weg.**



## > Kenmerken

### Voorzieningen:

- Separate entree;
- Plavuizen;
- Vloerverwarming;
- 2 dakramen;
- Toiletruimte;
- Glasvezel;
- 1 parkeerplaats;
- Keuken met koelkast, vaatwasser, combi magnetron en kookplaat.

## > Omschrijving

### Zeer nette kantoorruimte, uitgevoerd met alle benodigheden.

Op het fraaie bedrijventerrein van Ouderkerk aan den IJssel (Zijdepark) is deze - in 2017 gerealiseerde - nette kantoorruimte beschikbaar. Het kantoor heeft een eigen ingang met een trapgang naar de eerste verdieping, welke bestaat uit een oppervlakte van ca. 61 m<sup>2</sup>.

De kantoorruimte is uitgevoerd met vloerverwarming, glasvezel, 2 dakramen voorzien van zonsverduistering, toiletruimte en keuken met onder andere een koelkast, vaatwasser combi magnetron, gaskookplaat en afzuigkap. Deze ruimte is gereed om direct in te trekken!

Voor de deur is parkeergelegenheid ten behoeve van 1 auto. Tevens is het mogelijk om op de openbare weg te parkeren.

### Afmetingen:

Begane grond: De separate entree heeft een oppervlakte van ca. 3 m<sup>2</sup>;  
1e verdieping: ca. 61 m<sup>2</sup>.

Een overzicht van de oppervlakten is weergegeven op de bijbehorende plattegrond.

### Locatie/ bereikbaarheid:

Gelegen op het bedrijventerrein van Ouderkerk aan den IJssel. Middels de provinciale weg N210 is Rotterdam zeer goed bereikbaar, alsmede de snelwegen A16 en A20.

### Bestemmingsplan:

In het huidige bestemmingsplan heeft het perceel de bestemming 'Bedrijventerrein'. De ruimte is enkel geschikt om te worden gebruikt als kantoorruimte.

**Huurvoorwaarden:**

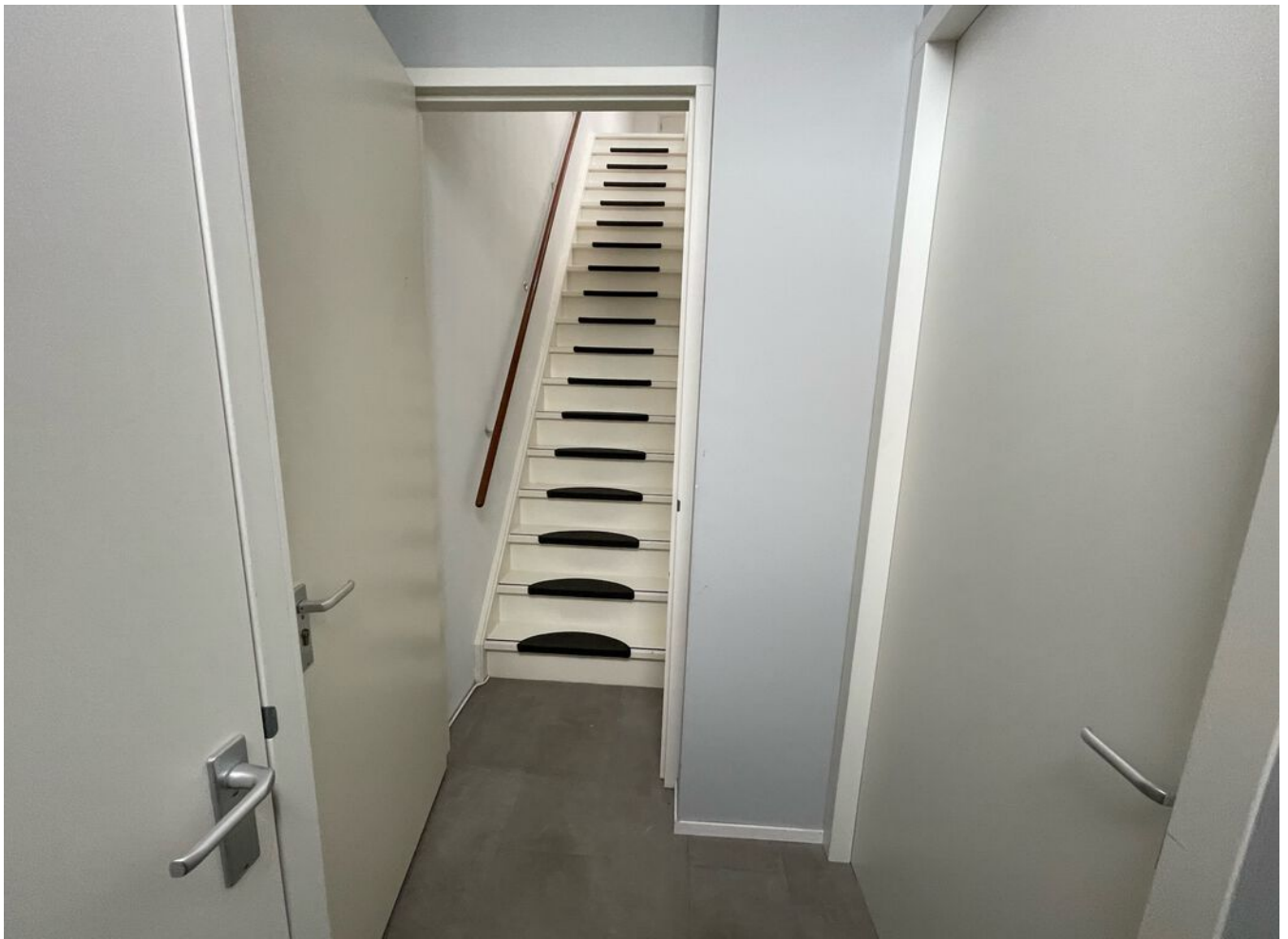
- Huurprijs: € 495,- per maand (BTW niet van toepassing);
- Servicekosten: Niet van toepassing;
- Nutsvoorzieningen: Voorschot van € 75,- per maand;
- De huurovereenkomst wordt aangegaan voor een nader vast te stellen termijn. De minimale huurtermijn bedraagt 3 jaar;
- Huurbetaling: Bij vooruitbetaling te voldoen in maandelijkse huurtermijnen;
- Zekerheidsstelling: Tweemaal de maandhuur;
- Huurprijsherziening: Jaarlijks op basis van CBS prijsindexcijfer;
- Reclame-uitingen: In overleg en na schriftelijke goedkeuring door verhuurder;
- Huurovereenkomst: Conform model ROZ;
- De verhuurder heeft de mogelijkheid om op afspraak de kantoorruimte te inspecteren;
- Voorbehoud: Elke transactie behoeft de nadrukkelijke goedkeuring van de verhuurder. Een huurderscheck kan onderdeel zijn van de uiteindelijk gunning.

**Oplevering:**

In overleg, kan op korte termijn.

**Disclaimer:**

Deze verhuurinformatie is door ons makelaarskantoor, met input van de verhuurder met de nodige zorgvuldigheid samengesteld. Onzerzijds wordt echter geen enkele aansprakelijkheid aanvaard voor enige onvolledigheid, onjuistheid of anderszins, dan wel de gevolgen daarvan. Alle opgegeven maten, oppervlakten, tekeningen en impressies zijn puur indicatief.









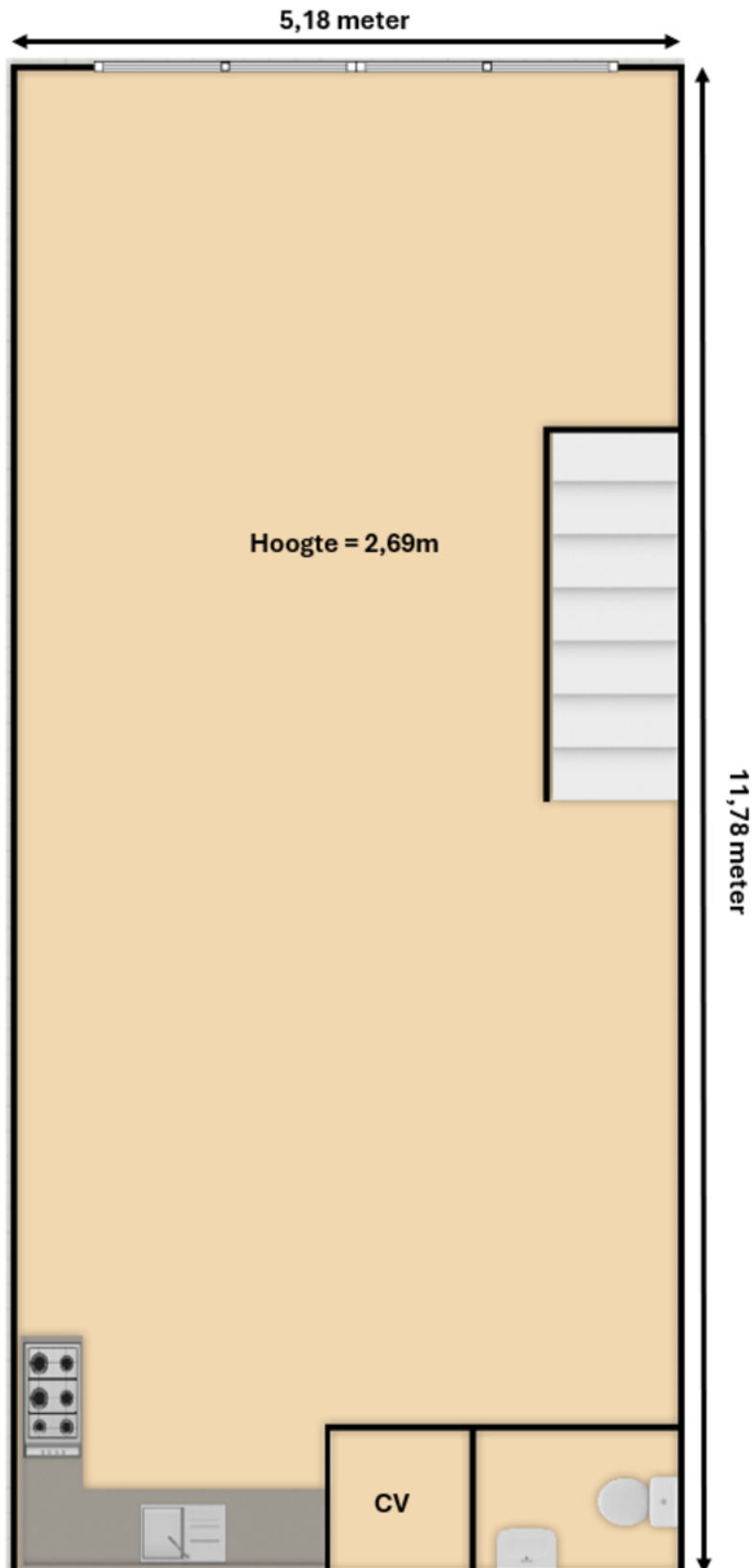






## > Plattegrond

Ontdek de plattegrond van de eerste verdieping.





**Zijdepark 9H Ouderkerk aan den IJssel**



Geoweb versie 5.6  
Copyright © 2021 ESRI Nederland B.V.,  
Sweco Nederland B.V.

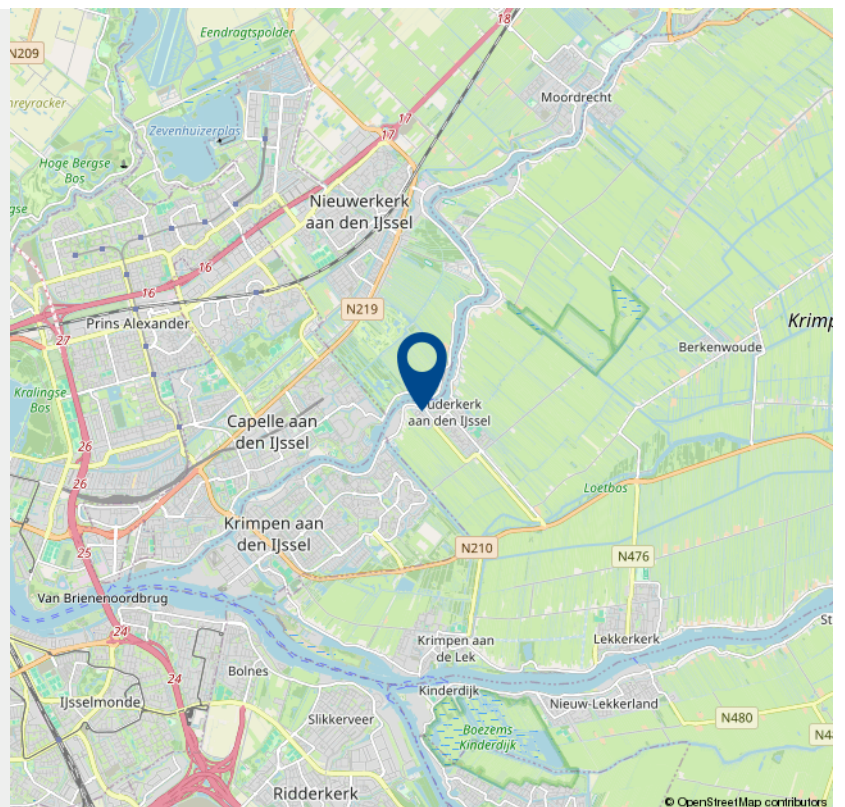
De weergegeven informatie is met zorgvuldigheid samengesteld en onderhouden. NVM is wat de juistheid, volledigheid, en actualiteit van de data betreft echter mede afhankelijk van de bronhouders, en kan daarom niet verantwoordelijk worden gehouden voor enige weergegeven informatie. U kunt geen rechten ontleen aan deze informatie. De NVM en de NVM-leden sluiten iedere aansprakelijkheid uit voor schade, van welke aard ook, die verband houdt met het gebruik van NVM Geografische Informatie.



Auteur: T. van Ee  
Datum: 10-04-2024  
Schaal: 1:375



Werkt u  
binnenkort op  
deze locatie?



# INTERESSE

in dit object?



**Neem gerust contact met ons op!**

We helpen u graag verder.

Businesskans  
Nijverheidsweg 49  
2821 AT Stolwijk

(085) 22 40 003  
[www.businesskans.nl](http://www.businesskans.nl)  
[info@businesskans.nl](mailto:info@businesskans.nl)

  
**businesskans.nl**  
BEDRIJFSHUISVESTING

 **Adres**  
Nijverheidsweg 49  
2821 AT Stolwijk

 **Telefoon**  
(085) 22 40 003

 **Email**  
info@businesskans.nl



Verkoop • Verhuur • Taxatie • Ontwikkeling • Advies • Beheer

  
**businesskans.nl**  
BEDRIJFSHUISVESTING